
FICHE TECHNIQUE

Plateformes de rétention



PLATEFORMES DE RETENTION 3.8BSW 21-24

Plateformes de rétention praticables pour le stockage et le soutirage

- Charge admissible 5000 kg/m²
- Charge par roue 500 kg
- Praticable pour chariot élévateur à fourche ou transpalette

Modulable, comprenant au choix :

- **Plateformes de rétention BSW**
Hauteur 78 mm, avec caillebotis galvanisé
- **Rampe d'accès AR**
- **Angles d'accès AE**
- **Connecteurs en croix KV**, galvanisés
- **Profilés de raccordement WV**, galvanisés



	Plateformes de rétention				Rampes d'accès		
	3.8-BSW21	3.8-BSW22	3.8-BSW23	3.8-BSW24	3.8-AR21	3.8-AR22	3.8-AR23
Dimensions (LxPxH) (mm)	1350x1350x78	1900x1350x78	2850x1350x78	2850x1900x78	1350x500x78	1900x500x78	2850x500x78
Volume de rétention (l)	135	190	185	400	-	-	-
Poids (kg)	115	160	238	347	31	42	63

	Angle d'accès	Connecteurs en croix	Profilés de raccordement		
	3.8-AE24	3.8-KV24	3.8-WV21	3.8-WV22	3.8-WV23
Dimensions (LxPxH) (mm)	500x500x78	Ø120 Höhe 16	1350x55x30	1900x55x30	2850x55x30
Volume de rétention (l)	-	-	-	-	-
Poids (kg)	6	0.5	2	3	4

Surface galvanisée

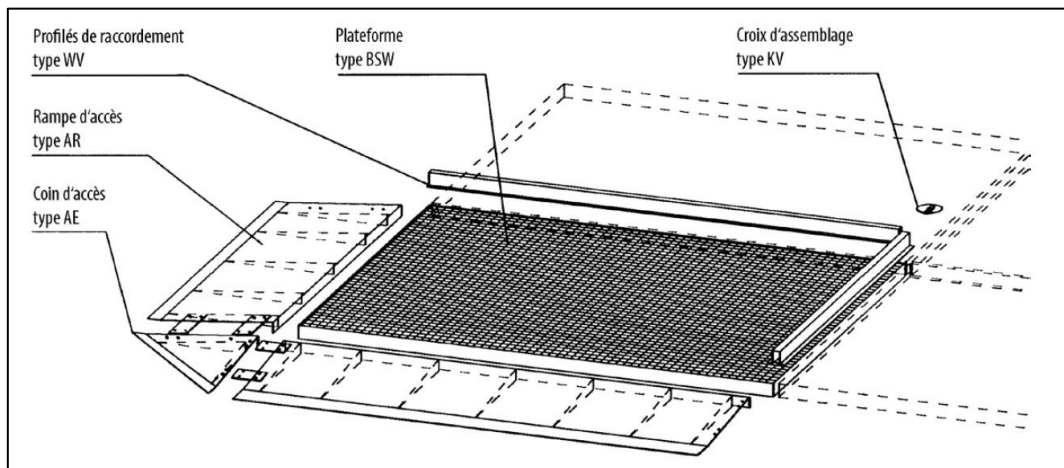
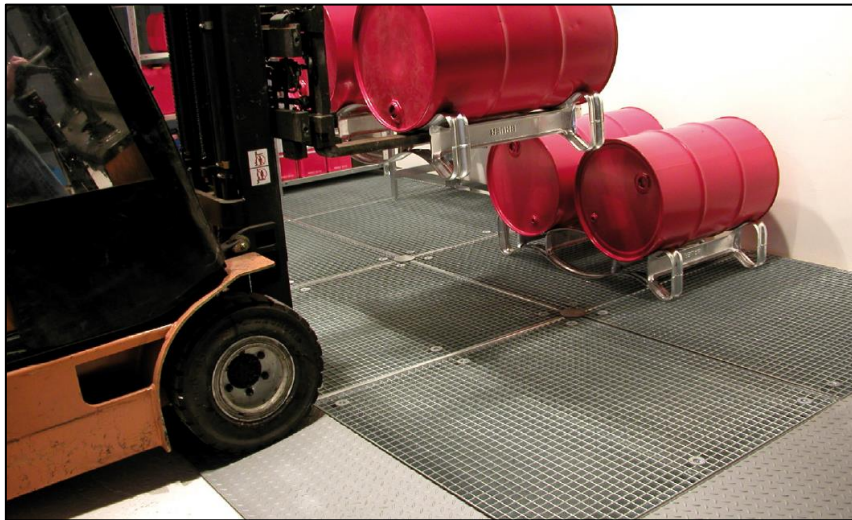
PLATEFORMES DE RETENTION 3.8BSW 121-126

Plateformes de rétention praticables pour le stockage et remplissage

- Comme type BSW 21-24 mais hauteur de construction de 123 mm

Options

- Tôles défectrices de raccordement mural, galvanisées



	Profilés de raccordement				Connecteur en croix
	3.8-WV121	3.8-WV122	3.8-WV123	3.8-WV124	3.8-KV24
Longueur (mm)	500	1000	2000	2500	Ø 120 H 16

Surface galvanisée

Plateformes de rétention						
	3.8-BSW121	3.8-BSW122	3.8-BSW123	3.8-BSW124	3.8-BSW125	3.8-BSW126
Dimensions (LxPxH) (mm)	500x500x123	1000x500x123	1000x1000x123	2000x1000x123	2500x500x123	2500x1000x123
Volume de rétention (l)	29	59	119	238	148	297
Poids (kg)	25	46	80	155	111	187

Rampes d'accès					Coin d'accès
	3.8-AR121	3.8-AR122	3.8-AR123	3.8-AR124	3.8-AE124
Dimensions (LxPxH) (mm)	500x1120x123	1000x1120x123	2000x1120x123	2500x1120x123	1120x1120x123
Volume de rétention (l)	-	-	-	-	-
Poids (kg)	26	50	97	120	23

Surface galvanisée



- 100% étanchéité, testée – contrôlée – certifiée
- Liquides inflammables des catégories GHS 1-3
- Liquides dangereux pour la nappe phréatique des catégories GHS 1-4